

! Neuer deutsch-englischer Kurs 2021–2024 !

Raphael-Schule für Gesang und Gesangstherapie

Auf der Grundlage der Schule der Stimmenthüllung



Gesangstherapie nach der *Schule der Stimmenthüllung* ist eine anthroposophisch orientierte Kunsttherapie. Im suchenden, forschenden Umgang mit den musikalischen Elementen, mit dem Atem, dem Hörprozess sowie mit Konsonanten und Vokalen tauchen wir selber immer tiefer ein in ein verwandelndes Lernen, welches uns ein Leben lang begleiten kann auf dem Weg zu unserem „Ich-Klang“. Durch diese aktive, suchende Verwandlung verbinden wir uns mit den uns innewohnenden schöpferischen Ressourcen. Dabei ist die Stimme das Organ, das uns immer tiefer und bewusster mit diesen schöpferischen, kreativen Kräften in uns verbindet.

„So lernen, dass man sich als Erwachsener dabei verwandelt, ein anderer Mensch wird, ja, sich zu etwas entwickelt, das man vorher nicht war, das also mehr ist, als vorhandene Veranlagungen zur Entfaltung zu bringen“ (Coenraad van Houten¹) ...das ist Erwachsenenbildung auf Augenhöhe die uns als Ideal dient.

So entwickeln wir im tätigen Erleben neue vertiefende Wahrnehmungsmöglichkeiten für unseren Körper, unsere Seele und die Verbindungen, die wir als Persönlichkeit mit den uns umgebenden kosmischen Kräften wie den

Elementen, dem Tierkreis, den Planeten etc. haben. Diese vertiefte Selbstwahrnehmung zusammen mit der Kenntnis der oben genannten Elemente befähigt uns, in der Arbeit als Gesangstherapeuten die schöpferischen Selbstheilungskräfte der Klienten anzuregen und sie so zu begleiten auf einem Weg zu innerer Balance und Gesundheit auf allen Ebenen.

„Aber dafür muss das aktiv lernende Ich zur Flamme werden; es muss das von außen Aufgenommene verbrennen, damit das Neue in uns individuell geboren werden kann.“ (C. van Houten¹: Erwachsenenbildung als Willenserweckung)

Die *Schule der Stimmenthüllung* wurde von Valborg Werbeck-Svärdström in Kooperation mit Rudolf Steiner von 1912-1924 entwickelt.

Kurstermine sind:



Modul 1: 05.04.-10.04.2021

Modul 2: 08.08.-17.08.2021

Modul 3: 16.10.-21.10.2021



Modul 4: 02.04.-07.04.2022

Modul 5: 16.07.-25.07.2022

Modul 6: 15.10.-20.10.2021



Modul 7: 25.03.-30.03.2023

Modul 8: 08.07.-17.07.2023

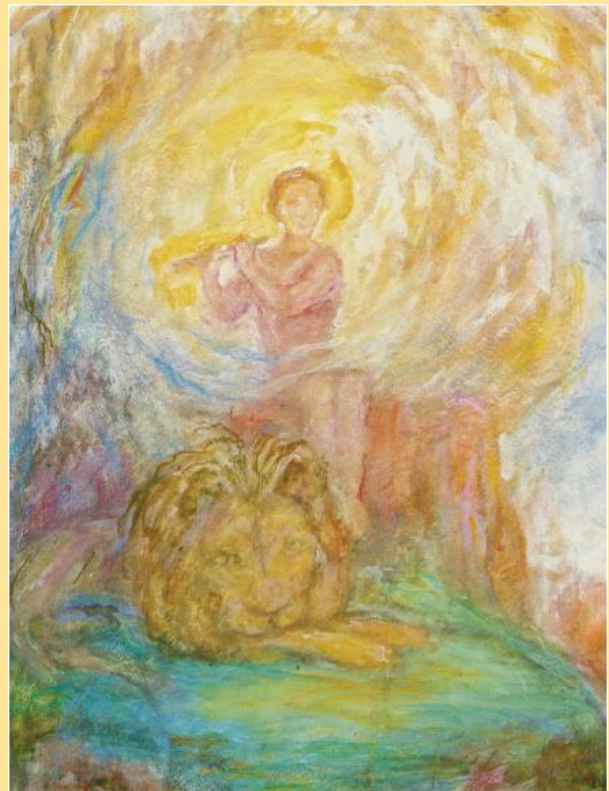
Modul 9: 14.10.-19.10.2023



Modul 10: 16.03.-21.03.2024

Modul 11: 22.06.-02.07.2024

Modul 12: Herbst 2024



Dauer und Struktur des Kurses:

- Diese Ausbildung ist eine vierjährige Teilzeit-Weiterbildung in Gesangstherapie und Gesang nach der Schule der Stimmenthüllung.
- Die Kurse werden unter dem Namen "Raphael Schule für Gesang und Gesangstherapie" angeboten. Der Lehrplan wurde von der medizinischen Sektion des Goetheanums anerkannt und genehmigt. Dieser Kurs 2021-2024 wird sowohl für deutschsprachige als auch für englischsprachige Teilnehmer (erste oder zweite Sprache) angeboten.
- Jedes Studienjahr besteht aus drei Kursen: 2 mal 5 Tage im März/April und Oktober und 10 Tage im Juli/August.
- Der Kurs findet in Deutschland in Nieperfitz, 21369 Nahrendorf, statt, wo wir die Räume der kleinen Steiner-Schule in unserem Dorf nutzen können.
- Insgesamt umfasst der Kurs ca. 700 (45 Minuten) Einheiten. Regelmäßiges individuelles Üben und Lernen zwischen den Modulen ist erforderlich, um die Erfahrungen zu vertiefen.
- Regionale Peer Group - Arbeit wird dazu beitragen, den Studienprozess zu festigen und zu gründen.
- Darüber hinaus finden im dritten und vierten Jahr Praktika statt.
- Die Teilnehmer der Weiterbildung für Gesangstherapie und die Kursleitung unterzeichnen einen Studienvertrag, in dem ihre gegenseitige Verantwortung in Bezug auf Unterricht und Teilnahme dargelegt wird.



Kursinhalte und Kursziele:

- In der Weiterbildung werden phänomenologisch die therapeutischen Wirkungen von Klang, Atmung, Lauten und musikalischen Elementen auf den singenden Menschen untersucht. Diese Erfahrungen werden durch menschenkundlich-medizinische Betrachtungen von anthroposophischen Ärzten oder anderen erfahrenen Lehrern vertieft und in praktische Verbindung mit der therapeutischen Arbeit gebracht.
- Von Anfang an werden therapeutische Übungen und ihre praktische Anwendung unterrichtet.
- Zusätzlich werden Einzel- oder Kleingruppenstunden angeboten, um die Fortschritte und Fragen der Teilnehmer zu begleiten und zu besprechen.
- Das Buch „Die Schule der Stimmenthüllung“ ist Grundlage für das Studium und wird inhaltlich theoretisch und praktisch in die Kurse einfließen. Außerdem werden anthroposophische Schriften von Rudolf Steiner als Grundlage der Arbeit studiert.
- Chorgesang und Improvisation bauen ein Arbeits-Repertoire für den späteren Gruppenunterricht auf und tragen auch dazu bei, den sozialen Zusammenhalt der Studentengemeinschaft zu stärken.
- Bewegungselemente (Eurythmie und Bothmer-Gymnastik) werden als Grundlage für die Körperarbeit in die täglichen Präsenzstunden eingegliedert.

Arbeiten mit der Leier:



Die Leier eignet sich als Instrument sehr gut zur Unterstützung der gesangstherapeutischen Arbeit. Der lebendige Klang trägt die Stimme und das Instrument ist leicht auf die in der Therapie bevorzugte Stimmung (a 432Hz) zu stimmen. Da innerhalb der Präsenzstunden die Zeit für das Erlernen des Instrumentes nicht gegeben ist, empfehlen wir die Anschaffung und das Erlernen außerhalb der Präsenzstunden. Bei Dokumentation des Prozesses können die aufgewendeten Stunden jedoch in das persönliche Portfolio des Teilnehmers einfließen.

RAPHAEL -SCHULE FÜR GESANG UND GESANGSTHERAPIE

- Voraussetzungen zur Aufnahme:

- Mindestalter von 23 Jahren
- Bereitschaft und Interesse zur Auseinandersetzung mit der Anthroposophie sowie zur Auseinandersetzung mit der „Schule der Stimmenthüllung
- musiktheoretische Basiskenntnisse oder die Bereitschaft, sich diese zu erwerben.

und

- Eine medizinisch/therapeutische Grundausbildung

oder

- Ausbildung als Sänger oder Instrumentalist

oder

- Pädagogische oder sozialpädagogische Ausbildung

Kursort:

Ein schöner ruhiger Ort mitten in Feld und Wald:
Nieperfitz 23, 21369 Nahrendorf, Germany
www.ich-klang.de

Kurskosten:

März/ Oktober 2021: € 500.—
Sommer 2021: € 990,—
Tagessatz für gemeinsame Verpflegung 30.-€
(biologische Vollwertkost)
Günstige Unterkünfte in der Umgebung können vermittelt werde

Anfragen:

an Stefanie Aurig
e-mail: info@ich-klang.de
oder telefonisch: 0049-(0)5855-6119968

Erreichbarkeit:

Der nächste internationale Flughafen ist Hamburg.
Der nächstgelegene Bahnhof ist Göhrde (2,5km)

„Das Singen ist zuerst der innere Tanz des Atems, der Seele, aber es kann auch unsere Körper aus jeglicher Erstarrung ... befreien und uns den Rhythmus des Lebens lehren.“

Yehudi Menuhin

RAPHAEL -SCHULE FÜR GESANG UND GESANGSTHERAPIE



Stefanie Aurig,

Sängerin, Gesangs- und Musik-therapeutin seit 1992
Heilpraktikerin für Psychotherapie und Biographie-Coach.
Dozentin in Deutschland seit 2010 (englischsprachiger und deutscher Kurs), Brasilien seit 2013, Australien, Holland, Schweiz
Unterrichtsfächer: gesangstherapeutische Phänomenologie, Gesang, Stimmentwicklung, Einzel- bzw. Kleingruppenunterrichte, Methodik, Menschenkunde, Bewegungselemente und Ausbildungsleitung

Solco Aurig

Cellist, Musiktherapeut und Musiklehrer, Dozent in der englischsprachigen Ausbildung für Gesangstherapie;
Unterrichtsfächer: musikalische Phänomenologie und Menschenkunde; Chorleitung; Improvisation; Anthroposophie; Ausbildungsleitung



Thomas Adam,

Begründer der „Raphael School for Singing and Singing therapy“,
Sänger, Gesangs-therapeut und -pädagoge

Unterrichtsfächer: gesangstherapeutische Phänomenologie, Gesang, Stimmentwicklung, Einzel- bzw. Kleingruppenunterrichte, Methodik, Menschenkunde,

Dr. Bruno Callegaro: Anatomie, Physiologie, anthroposophische Menschenkunde

Dr. Erich Skala: Anatomie, Physiologie, anthroposophische Menschenkunde

N.N. : Bothmer- Gymnastik und Eurythmie

.... Und andere Gastlehrer